



# PDE MODE D'EMPLOI

Photo Getty Images

M T BUS  
tisseo.fr

ENTREPRISES &  
MOBILITÉS

tisseo

# SOMMAIRE

<b>1&gt; TISSÉO, ACTEUR DE LA MOBILITÉ .....</b>	<b>4</b>
Un territoire dense et saturé	6
Nos missions	7
<b>2&gt; RÉUSSISSONS ENSEMBLE VOTRE PDE .....</b>	<b>8</b>
<b>Le PDE, quels intérêts pour votre établissement et vos employés ?</b>	<b>10</b>
Pourquoi se lancer ?	11
Quand démarrer ?	11
Qu'y gagnez-vous ?	12
<b>Votre plan en 5 étapes</b>	<b>14</b>
<b>Ces établissements qui donnent l'exemple</b>	<b>16</b>
Trophées de l'écomobilité	17
Rencontre avec...	18
<b>Compressez le budget transport de vos employés</b>	<b>20</b>
Prime transport , Activéo, Tickets pro	21
<b>Outils et animations PDE</b>	<b>22</b>
<b>3&gt; EN ROUTE VERS L'ÉCOMOBILITÉ .....</b>	<b>24</b>
Le réseau Tisséo	26
<b>Les services écomobiles</b>	<b>27</b>
Covoiturage	27
13 parcs-relais gratuits	28
Parcs à vélos, prêt et location de vélo	29
<b>4&gt; PRÉPARER SON DÉPLACEMENT .....</b>	<b>30</b>
<b>5&gt; NOS PARTENAIRES ÉCOMOBILITÉ .....</b>	<b>34</b>

# TISSÉO, ACTEUR DE LA MOBILITÉ



## UN TERRITOIRE DENSE ET SATURÉ

L'agglomération toulousaine est une des plus dynamiques de France avec près de 15 000 nouveaux arrivants chaque année. Les transports publics urbains sont un enjeu essentiel pour ceux qui vivent, travaillent et s'installent de plus en plus nombreux dans l'agglomération. Un système de transport performant s'adapte sans cesse aux besoins évolutifs des habitants.

La fréquentation, tous modes confondus, a augmenté d'un quart en quatre ans plaçant Tisséo au rang de 3<sup>e</sup> réseau français depuis 2011 (hors Île de France). Soit 100 millions de déplacements sur le réseau Tisséo (métro, tram, bus).

Parallèlement, l'augmentation du trafic automobile se poursuit et amène à saturation les grandes infrastructures de circulation. Dans ce contexte, le Plan de Déplacements Urbains définit les conditions et les actions qui permettront d'aller vers un partage équilibré de l'espace public, un usage raisonné de la voiture et un renforcement des modes de déplacement doux et des transports en commun.

Cette démarche passe notamment par la sensibilisation des acteurs du monde économique en vue d'une organisation nouvelle des déplacements générés par les activités professionnelles pour les trajets domicile-travail. Ces changements de pratique contribuent à préserver l'environnement et à offrir une meilleure qualité de vie.

Tisséo-SMTC propose un panel de solutions adaptées aux employeurs, à leur personnel, clients, visiteurs et prestataires.



**Tisséo dessert  
+ de 99 communes**

## NOS MISSIONS

**Sur le Périmètre des Transports Urbains,  
Tisséo assure quatre grandes missions :**

### TISSÉO-SMTC

#### **1. ANTICIPER**

le transport de demain.

#### **2. S'INSCRIRE**

dans un service public pour tous et s'engager dans une politique de développement durable.

#### **3. FINANCER**

les projets à venir mais aussi le déficit d'exploitation.

### TISSÉO-RÉGIE

#### **4. EXPLOITER**

le réseau de transports urbains.





**RÉUSSISSONS  
ENSEMBLE  
VOTRE PDE**

# LE PDE, QUELS INTÉRÊTS POUR VOTRE ÉTABLISSEMENT ET POUR VOS EMPLOYÉS ?

## POURQUOI SE LANCER ?

Un PDE a pour objectif de rationaliser l'organisation des déplacements domicile-travail des employés et ceux liés à l'activité de la structure. Mettre en place des mesures visant à privilégier des modes de déplacements plus économiques en termes d'énergie et d'occupation de l'espace (marche à pied, vélo, transports en commun, covoiturage, véhicules propres...) est l'objectif premier de tout PDE.

Avec l'aide et l'expertise de Tisséo-SMTC, votre établissement s'insère dans une démarche citoyenne et durable.

**Un personnel qui utilise moins sa voiture libère du foncier et de l'espace de stationnement pouvant être réutilisés pour votre établissement ou pour les employés.**

Aux enjeux environnementaux et financiers s'ajoute la dimension sociale par la diminution du stress et des risques d'accidents lors des trajets en voiture.

### PDE, PDIE, PDA : POUR QUI ?

- **PDE - Plan de Déplacement Entreprise**
- **PDA - Plan de Déplacement Administration**, parce qu'un plan de déplacement peut également concerner des établissements publics.
- **PDIE** - Tisséo propose d'aider les petites et moyennes entreprises à se regrouper pour mener une réflexion sur la mobilité de leurs salariés. Lorsque la démarche est menée à l'échelle d'une zone d'activités, regroupant plusieurs établissements, il s'agit d'un **Plan de Déplacements Inter-Entreprises**.

## QUAND DÉMARRER ?

Le plus souvent, un plan de déplacement est initié lors :

- d'un déménagement (vous souhaitez améliorer l'accès du futur site),
- de travaux autour de l'entreprise (vous souhaitez faciliter la vie des salariés),
- d'une augmentation des effectifs,
- d'une modification ou création d'une ligne de transports en commun,
- du constat d'une offre de transports en commun insuffisante,
- de la piétonnisation de la zone,
- d'une certification ISO 14001.

**+ de 135  
démarches PDE  
sont en cours  
ou à l'étude**

Vous pouvez vous lancer dans la démarche à n'importe quel moment à condition de fédérer tous les acteurs de l'entreprise : direction, ressources humaines, partenaires sociaux, comité d'entreprise, CHSCT, communication...

C'est une démarche participative qui nécessite un investissement collectif.

# QU'Y GAGNEZ-VOUS ?

## 👉 VOTRE ENTREPRISE OU ADMINISTRATION

### **Vous réduisez le budget transport :**

- en optimisant la gestion des déplacements professionnels,
- en améliorant les stationnements sur votre site.

Une place de parking automobile coûte de 1 500 à 2 500 € en surface et de 15 000 à 30 000 € en souterrain. La location d'une place de stationnement en centre-ville coûte 1000 €/an à l'employeur.

Une place de vélo coûte 1 000 à 5 000 € par vélo pour un parking de 12 vélos, abrité et éclairé et environ 100 € par vélo pour un emplacement sécurisé sur l'espace public.

### **Vous participez à l'amélioration des conditions de travail de vos salariés :**

- convivialité,
- ponctualité,
- concentration,
- diminution du stress.

Le PDE est l'occasion d'intégrer un volet social en répondant aux besoins de vos salariés dans le cadre de la Responsabilité Sociale des Entreprises (RSE).

### **Vous vous inscrivez dans une démarche de développement durable, cultivez une image d'entreprise citoyenne et innovante.**

Le covoiturage et le vélo, constituent autant de nouvelles pratiques qui donneront à votre établissement une image innovante, motivée par la recherche de progrès dans les alternatives de déplacements.

Aujourd'hui, 4 Français sur 5 considèrent que la voiture individuelle n'est pas un mode de transport d'avenir. (Source CERTU)

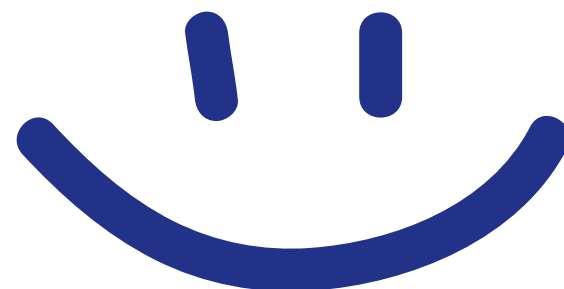
### **Vous offrez un choix plus large de modes d'accès à vos visiteurs et clients et élargissez votre champ de recrutement.**

Un personnel qui utilise moins sa voiture en « solo » libère de l'espace de stationnement (25m<sup>2</sup> par voiture sur parking, 2m<sup>2</sup> pour un vélo) qui peut être réaménagé pour étendre l'activité de l'établissement ou créer des espaces de qualité pour les employés.

### **Vous fédérez les collaborateurs et la direction autour d'un projet commun.**

### **Vous prônez un outil de dialogue constructif avec les autorités organisatrices de transport et les collectivités concernées par le projet.**

Vous vous associez et participez aux études sur votre bassin d'emploi afin d'en améliorer l'accessibilité.



## 👉 VOTRE PERSONNEL

### **Vous réduisez considérablement les dépenses de votre personnel dues aux déplacements en voiture (essence, péages, etc.).**

Sur un trajet domicile-travail de 20 kms, prendre sa voiture tous les matins coûte 4 140 € par an, alors qu'utiliser les transports en commun coûte moins de 250 € par an et le vélo 420 € par an. Quinze pleins d'essence correspondent à l'achat d'un vélo à assistance électrique.

### **Vous lui offrez un choix plus large de modes de déplacement.**

Bus, métros, tram, covoiturage, auto-partage, vélo, vous proposez à votre personnel un panel de solutions de transport pouvant s'adapter à chacun.

Vous le faites participer à un projet fédérateur.

Vous améliorez sa qualité de vie.

**CALCULEZ LE COÛT ET L'IMPACT ÉCOLOGIQUE DE VOS DÉPLACEMENTS !**

Rendez-vous sur : [ademe.fr/eco-deplacements/calculette/](https://ademe.fr/eco-deplacements/calculette/)



## 👉 LA COLLECTIVITÉ

**Vous réduisez les nuisances liées à l'utilisation massive de l'automobile (encombrements, pollution, bruit, accidents de la route.**

**Vous contribuez à rendre le territoire attractif.**

# VOTRE PLAN EN 5 ÉTAPES

## ACCOMPAGNEMENT DE TISSÉO LE LONG DE LA DÉMARCHE

### 1. PILOTAGE DU PROJET

2 - 3 mois

Un chef de projet désigné par l'établissement sera chargé de constituer une équipe regroupant différents représentants de votre structure. Le chef de projet devra constituer un comité de pilotage (composé de l'équipe du projet PDE en interne et de partenaires extérieurs) et rédiger un cahier des charges. Si votre établissement est organisé en plusieurs sites, un référent sera nommé dans chaque entité pour animer le projet.

Si le contexte s'y prête, le chef de projet pourra animer un PDIE en identifiant les entreprises et administrations de la même zone d'activité susceptibles de se lancer dans une telle démarche pour mutualiser les actions.

### 2. RÉALISATION DU DIAGNOSTIC

3 - 6 mois

Le diagnostic permet d'avoir une vision globale de l'accessibilité et de la mobilité du ou des sites de votre entreprise. Il comprend :

- un état des lieux de l'accès au site (offre transports en commun, état aménagements cyclables et piétons, éclairages, signalétique, etc.),
- un bilan de la localisation des salariés par rapport à votre établissement (de façon anonyme),
- une enquête déplacements,
- des préconisations pour l'élaboration du plan d'action.

### 3. ÉLABORATION DU PLAN D'ACTION

3 - 4 mois

À la lumière des éléments d'analyse du diagnostic, le comité de pilotage construit un plan d'action en accord avec les problématiques de l'établissement en matière de déplacements et les attentes des employés.

Ce plan d'action est :

- présenté aux employés,
- hiérarchisé,
- budgétisé,
- planifié.

### 4. MISE EN ŒUVRE DU PLAN D'ACTION

Les actions qui portent sur les volets managériaux et organisationnels (flottes de véhicule, stationnement, aménagements aux abords du site, télé-travail) doivent s'adapter aux spécificités de votre structure. Les actions portant sur les aménagements autour et au-delà du site ainsi que l'offre de transport en commun, nécessitent un accord des partenaires transports et des collectivités. Elles sont à envisager à moyen et long terme.

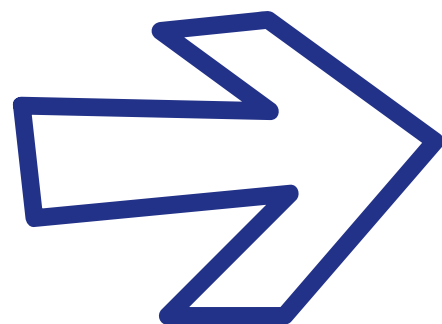
Une communication sur le plan doit être envisagée pour permettre l'adhésion du plus grand nombre au projet.

### 5. SUIVI ET ÉVALUATION

1 fois par an

Une fois le PDE lancé et les premières actions mises en place, il est important d'opérer une veille du projet afin d'impulser une réelle dynamique. Au bout d'un an, il est souhaitable d'évaluer la démarche selon des objectifs fixés. Les résultats seront utilisés pour améliorer votre PDE et pour participer aux Trophées Tisséo Écomobilité.





# CES ÉTABLISSEMENTS QUI DONNENT L'EXEMPLE

## TROPHÉES TISSÉO ÉCOMOBILITÉ

Depuis 2012, les Trophées Tisséo Écomobilité sont organisés pour valoriser les actions des entreprises exemplaires en matière de mobilité durable.

La participation gratuite est réservée aux entreprises, groupements d'entreprises ou administrations en cours de démarche Plan de Déplacements.

Le jury départage les candidats en s'appuyant sur plusieurs critères : le management du projet et sa pérennisation, le développement des actions, l'évaluation, le profil et l'implantation de la structure. Après l'étude des candidatures, les entreprises lauréates sont récompensées pour une durée de deux ans. Un prix spécial récompense un établissement non éligible au label mais proposant une

action innovante, un engagement ou une initiative exemplaire intéressante.

Obtenir un Trophée Tisséo Ecomobilité permettra de vous distinguer par la qualité de votre démarche et ainsi d'accroître votre image éco-responsable. De nombreux avantages sont réservés aux lauréats : cartes pastels anonymes, abonnements au service de covoiturage Tisséo à un tarif préférentiel, formations diverses liées aux déplacements domicile-travail et professionnels, ateliers vélo en entreprise, ateliers gravage vélo bycicode, animations de prévention routière (stand alcoolémie, atelier crash test).

	2012 1 <sup>ère</sup> édition	2013 2 <sup>ème</sup> édition
	Thales Alenia Space	TOP
	EADS Astrium Motorola	ATR, Mairie de Blagnac, Onera, PDIE Heliopole
	PDIE Baluffet Inddigo Rockwell Collins ERDF	CIRSO, Mairie de Ramonville, CAF et GRDF
	Sogeti Hightech	DGA Techniques Aéronautiques

# RENCONTRE AVEC...

## PDIE TOP

Stéphane LHUILLERY  
et Florian JUTISZ

**Pouvez-vous nous donner un exemple d'animation inter-entreprises qui a été un succès ?**

*Nous organisons deux actions annuelles en direction de nos salariés :*

- *la participation à "Allons-y à vélo" au mois de juin avec l'organisation d'un pique-nique inter-entreprises au bord du lac de la Ramée que les participants rejoignent ensemble à vélo. Le pique-nique est tiré du sac et une tombola anime agréablement l'événement avec de nombreux accessoires vélo à gagner offerts par TOP. Cet événement est très convivial, fédérateur, et facile à mettre en place,*
- *l'organisation d'un grand forum de l'alternativité à l'occasion de la semaine de la mobilité en septembre/octobre. Ce forum présente toutes les alternatives à l'usage de la voiture individuelle thermique : les réseaux Tisséo et TER, le vélo et le vélo à assistance électrique, le covoiturage, l'autopartage et de nombreux modèles de voitures électriques à l'essai. Ce forum est l'occasion de toucher une large population, mais demande un effort logistique important.*

## PDE URSSAF

Nathalie HABERT

**Qu'est ce qui a motivé votre structure à se lancer dans un PDE ?**

*Le lancement du PDE au Cirso a été déclenché par la volonté :*

- *d'apporter d'autres solutions de déplacement domicile-travail à nos salariés, alors même que nous allions réduire le nombre de places de parking du fait de travaux importants sur le bâtiment ;*
- *d'amener une contribution écocitoyenne à la problématique de la pollution et aux enjeux environnementaux ;*
- *de faire prendre conscience aux salariés de l'impact négatif de la voiture sur leur santé et d'un point de vue financier ;*
- *d'opérer un changement de pratique de la voiture vers les transports collectifs ou le vélo. Notamment le VAE, (Vélo à Assistance Électrique) 5 personnes sur 12 l'ayant testé en ont acquis un.*

## PDA INRA

Gwenola TOSSER

**Qu'avez vous mis en œuvre depuis le début de votre démarche PDA ?**

*Nous avons mis en place de nombreux aménagements et équipements :*

- *des abris vélos,*
- *des vélos électriques,*
- *un parc auto mutualisé,*
- *des équipements en prêt pour les cyclistes (capes de pluie, éclairage, pompe...),*
- *l'adhésion au service de covoiturage de Tisséo et la matérialisation de places de parking réservées aux covoitureurs,*
- *des équipements de vidéoconférence,*
- *des tickets Tisséo dans les services,*
- *des formations (écoconduite, conduite du vélo en ville).*

# COMPRESSEZ LE BUDGET TRANSPORT DE VOS EMPLOYÉS



## PRIME TRANSPORT

Depuis le 1er janvier 2009, la loi n° 2008-1330 et son décret d'application n° 2008-1501 signalent la prise en charge obligatoire d'une partie des frais de transport des salariés par les employeurs.

Avec la prime transport, **les salariés économisent 50 %** sur le montant de l'abonnement de transport public (Tisséo, SNCF, VélôToulouse, Citiz, etc.) qu'ils utilisent pour se rendre sur leur lieu de travail.

Pour en bénéficier, les salariés devront présenter un justificatif d'achat et leur carte PASTEL au service chargé de gérer la prime transport de votre structure. Il leur est possible d'obtenir un justificatif d'abonnement mensuel via [tisseo.fr](http://tisseo.fr).

Plus d'infos sur les offres et abonnements dans la rubrique tarifs sur [tisseo.fr](http://tisseo.fr).

### Le saviez-vous ?

**7 jours, 31 jours ou annuels, tous les abonnements Tisséo sont concernés par la prime transport**

## ACTIVÉO

Cet abonnement annuel est la formule la plus économique pour vos employés utilisateurs réguliers des transports en commun. Il leur permet de voyager à moindre frais en illimité tout en bénéficiant du versement de la prime transport que vous leur versez.

**Pour connaître les tarifs rendez-vous sur [tisseo.fr](http://tisseo.fr).**

## TICKETS PRO

Ces tickets à destination des professionnels, favorisent les déplacements de vos employés et collaborateurs à moindre coût.

Deux formules sont proposées:

- **Le Ticket Pro 1 déplacement** vous permet de faire une économie de 20% sur le prix d'un titre 1 déplacement tout public.
- **Le Ticket Pro PDE 1 déplacement**, pour les établissements en démarche de Plan de Déplacement Entreprise, vous permet de faire une économie de 40% sur le prix d'un titre 1 déplacement tout public.

Pour vous renseigner et/ou commander : [contact.pde@tisseo.fr](mailto:contact.pde@tisseo.fr)

Le seuil minimum de commande de titres est de 50 tickets.



# OUTILS ET ANIMATIONS PDE

## LA MALETTE PDE

Cette malette fournit l'ensemble des éléments nécessaires à la réalisation d'un PDE, elle contient :

- les conditions générales de mobilité de votre zone d'activités (enquêtes de déplacements réalisées depuis 2004), la synthèse tous les projets de déplacements et l'évolution des réseaux à venir,
- des témoignages de structures de toutes tailles,
- la « marche à suivre ».

## LA PLATEFORME COLLABORATIVE PDE

[pde.tisseo.fr](http://pde.tisseo.fr)

Cet espace collaboratif dédié aux chefs de projet et partenaires locaux (ADEME, ARPE, CCI, CARSAT...), vous servira de « boîte à outils » durant toutes les étapes de la mise en œuvre du PDE.

Vous y trouverez :

- les informations nécessaires à la mise en place du projet PDE/PDA/PDIE,
- un espace d'échange avec d'autres chefs de projets,
- les études mobilité et statistiques du service de covoiturage,
- les nouveautés du réseau Tisséo,
- les comptes-rendus des « Mardis de la Mobilité »,
- les informations pour candidater aux Trophées Tisséo Écomobilité,
- une veille de l'actualité écomobilité internationale.

**Pour vous y inscrire :**

- [pde.tisseo.fr](http://pde.tisseo.fr),
- créer votre compte en remplissant le formulaire.

## LES STANDS

Pour sensibiliser le personnel, Tisséo-SMTC propose des stands d'information multimodale au sein de votre structure.

Notre équipe de conseillers en mobilité informe sur l'offre de transport public, sur les modes de déplacements alternatifs à la voiture individuelle et donne des solutions adaptées à chacun des employés.

## LA PRODUCTION DE CARTES ET LA GÉOLOCALISATION

Ces cartes sont réalisées sur la base d'un fichier d'adresses anonymes des salariés transmis par l'établissement.

Elles vous permettront de connaître la répartition des salariés dans l'aire urbaine, une estimation du potentiel de personnes susceptibles de venir travailler à pied ou à vélo, le nombre de personnes desservies par le réseau de transports en commun...

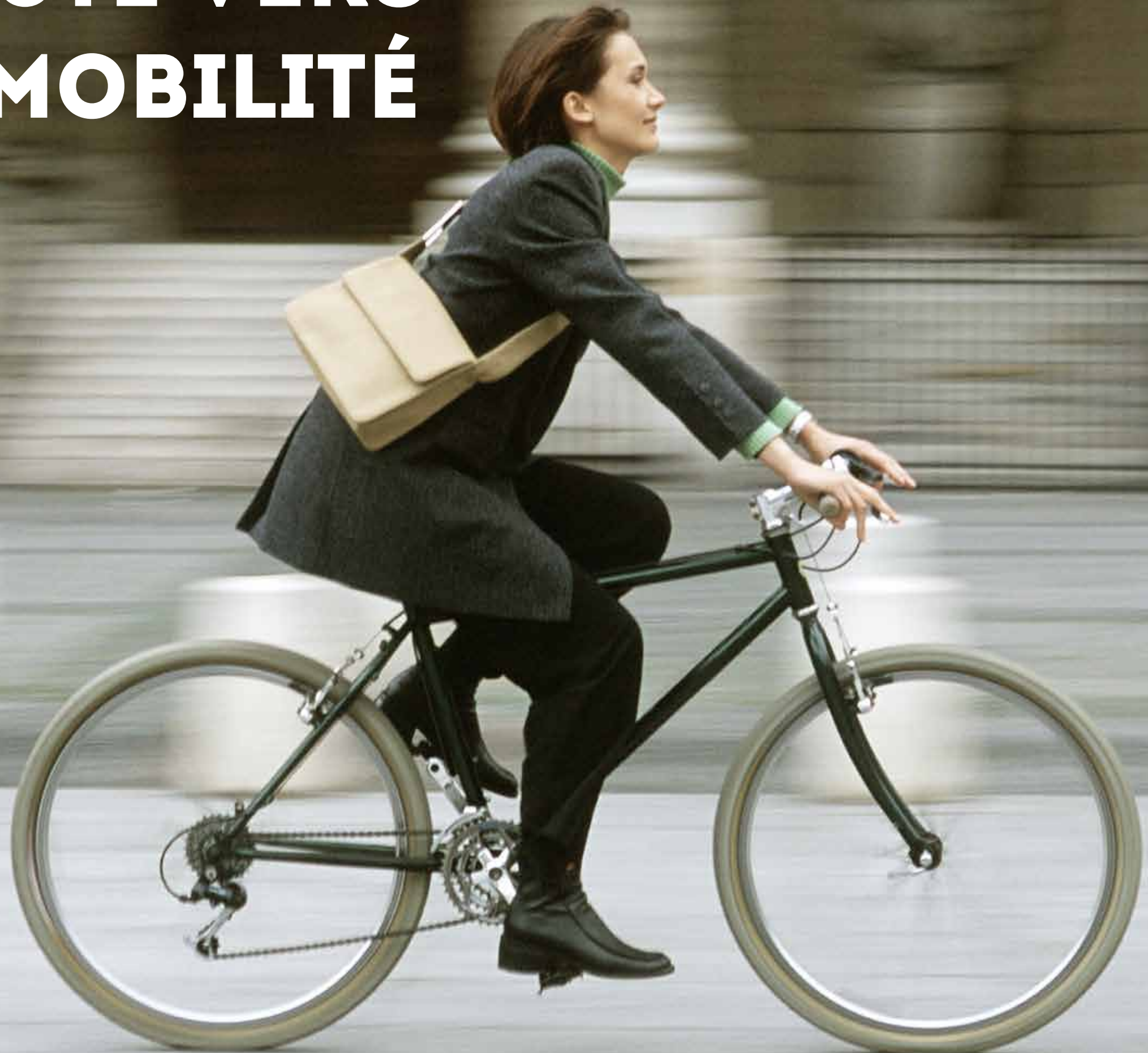
## LA LETTRE ENTREPRISES ET MOBILITÉS

Réservée aux entreprises en démarche PDE, cette lettre est envoyée tous les semestres. Elle vous accompagne et vous tient informés de l'actualité transport entreprise (aménagement, enquêtes, calendrier des rendez-vous mobilité...).

## LES MARDIS DE LA MOBILITÉ

Des rencontres thématiques sont organisées autour des covoiturages, transport à la demande, vélo à assistance électrique, tourisme à vélo, et PDE. Autant de sujets pour réfléchir ensemble à une mobilité durable. Recevez le programme en vous inscrivant à [contact.maisonmobilitelabege@tisseo.fr](mailto:contact.maisonmobilitelabege@tisseo.fr)

# EN ROUTE VERS L'ÉCOMOBILITÉ



## LE RÉSEAU TISSÉO

Tisséo accompagne vos employés, étudiants et visiteurs dans leurs déplacements et propose des solutions pour faciliter leur quotidien en favorisant un cadre de vie agréable et protégé.

### MÉTRO

**Ligne A (de Basso Cambo à Balma-Gramont)** : 18 stations parcourues en 22 minutes. Correspondance avec la Ligne B du métro : station Jean Jaurès.

**Ligne B (de Borderouge à Ramonville)** : 20 stations parcourues en 26 minutes.

Les lignes A et B : du dimanche au jeudi de 5 h 15 à minuit et jusqu'à 1 h le vendredi et le samedi.

### TRAM

Ligne T1 (de Palais de Justice à Aéroconstellation), 25 stations du centre-ville de Toulouse à Beauzelle en passant par Blagnac en 45 minutes.

 **Ligne Envol (aéroport) au printemps 2015**

### BUS

Plus de 80 lignes régulières et 9 lignes de transport à la demande.

**En soirée :**

Linéo 16, 9 lignes régulières (2, 10, 12, 16, 22, 38, 78, 79, 81 et 88 reconnaissables par la lettre "S") et les TAD 106, 119 et 120.

› de 21 h 30 à 1 h les vendredis et samedis

› de 21 h 30 à minuit du dimanche au jeudi.

Ces lignes sont accessibles aux personnes à mobilité réduite.

### NOCTAMBUS

Parce qu'il y a une vie après le jour, Noctambus prend le relais les nuits des jeudis, vendredis et samedis de 1h à 5h du matin, avec un départ toutes les heures de Marengo-SNCF (dernier départ 4h) en direction de la station Ramonville (métro B). L'itinéraire complet est disponible sur [tisseo.fr](http://tisseo.fr).

### TRANSPORT À LA DEMANDE

Le Transport à la Demande fonctionne sur réservation, 2 heures au moins avant un déplacement.

Il est possible de réserver directement votre TAD 24h/24 par internet via le calculateur d'itinéraire sur [tisseo.fr](http://tisseo.fr) ou [mobi.tisseo.fr](http://mobi.tisseo.fr).

### MOBIBUS

Service de transport de porte à porte sur réservation, dédié aux personnes à mobilité réduite. Conditions d'accès sur [tisseomobibus.com](http://tisseomobibus.com) ou par téléphone en appelant le **numéro Azur 0810 00 31 31**.

### NAVETTE AÉROPORT

Elle fait la liaison entre l'aéroport de Toulouse-Blagnac et le pôle multimodal de Matabiau (gare SNCF, métro, bus, gare routière interurbaine) toutes les 20 minutes 7J/7.

### NAVETTE CENTRE-VILLE

Électrique, écologique et gratuite, elle fonctionne du lundi au samedi, de 9 h à 19 h au cœur de la ville dans ses quartiers historiques : Cours Dillon, Capitole, Jean Jaurès, Saint-Pierre, Esquirol, Carmes, Saint-Étienne. Un simple signe de la main et le chauffeur s'arrêtera ou rendez-vous aux arrêts.



## LES SERVICES ÉCOMOBILES...

### COVOITURAGE

Le covoiturage permet de diminuer considérablement l'impact des déplacements sur l'environnement, tout en limitant le trafic et les embouteillages. Covoiturer c'est aussi partager un trajet avec d'autres collègues de l'entreprise en alternant la conduite et le véhicule ou en partageant les frais, à son rythme.

Le service covoiturage que propose Tisséo facilite la mise en relation des employés pour les trajets domicile-travail. Tisséo propose aux entreprises et administrations de l'agglomération toulousaine la signature d'une convention de partenariat qui permet aux employés d'accéder gratuitement à l'ensemble des services covoiturage : notamment à l'accès à une base de données spéciale établissements conventionnés, à l'assistance de conseillers pour faciliter la recherche d'un équipage, à de nombreux avantages tels que la garantie retour, à un module smartphone, à un stationnement réservé dans le parc-relais de Basso Cambo.

 **05 34 66 51 48**

 **[contact.covoiturage@tisseo.fr](mailto:contact.covoiturage@tisseo.fr)**

 **[covoiturage.tisseo.fr](http://covoiturage.tisseo.fr)**

**Opter pour le covoiturage, c'est bénéficier d'un mode de transport :**

**+ ÉCONOMIQUE** : économies de carburant, d'usure du véhicule, de frais de stationnement et de péage.

**+ CONVIVIAL** : échanger pendant son voyage.

**+ SÛR** : moins fatigants et moins stressants, les trajets en covoiturage présentent des risques d'accidents plus faibles qu'en « solo ».

**+ SOLIDAIRE** : dépanner une personne sans véhicule, rendre service.

**+ ÉCOLOGIQUE** : 300 tonnes de CO<sub>2</sub> ont été économisées en 2013 grâce au service de covoiturage de Tisséo.



# LES SERVICES ÉCOMOBILES

En complément du réseau métro, tram, bus, Tisséo s'engage en faveur de l'intermodalité et des modes de déplacement doux.



## 13 PARCS RELAIS GRATUITS

Les parcs-relais permettent un stationnement aisé et économique à proximité du réseau de transports en commun. Ils sont accessibles gratuitement avec un titre de transport Tisséo.

### ➤ Métro ligne A

- Balma-Gramont (1 360 places)
- Argoulets (900 places)
- Jolimont (350 places)
- Arènes (600 places)
- Basso Cambo (540 places)

### ➤ Métro ligne B

- Borderouge (1 270 places)
- La Vache (430 places)
- Ramonville (1 050 places)

### ➤ Tram T1

- Aéroconstellation (300 places)
- Arènes (600 places)

### ➤ Axes Bus

- Castanet-La Maladie (100 places)
- Quint-Fonsegrives-Ribaute (50 places)
- Tucaut à Cugnaux (88 places)



## PARKINGS GRATUITS

- Malepère (50 places)
- Moulin Armand à Auzeville (59 places)



## PARCS À VÉLOS

Tisséo propose sur abonnement gratuit un espace dédié au stationnement de vélo, couvert, fermé et accessible à tout titulaire d'une carte Pastel/Tisséo. Les parcs sont situés aux abords des stations de métro Balma-Gramont, Arènes, Argoulets, Basso Cambo, Labège et Ramonville. Conditions d'accès sur tisseo.fr.

**Pensez-y !** Monter à bord du tram avec votre vélo : c'est possible ! Seuls les vélos pliants sont admis à bord des bus et des rames de métro.

## PRÊT ET LOCATION DE VÉLOS

La Maison de la Mobilité de Labège met à disposition des vélos de prêt ou de location, propose des ateliers visites techniques et conseille des itinéraires cyclables.

Informations au **05 61 75 80 80** ou [contact.maisonmobilitelabège@tisseo.fr](mailto:contact.maisonmobilitelabège@tisseo.fr).

# PRÉPARER SON DÉPLACEMENT





# L'INFO PARTOUT, TOUT LE TEMPS !

Tisséo s'adapte, innove et crée sans cesse de nouveaux services pour répondre aux besoins de ses voyageurs et faciliter leurs déplacements.

## LES AGENCES TISSÉO

Pour l'achat de titres de transport, la création ou la recharge de la carte Pastel, une demande de renseignement... Rendez-vous dans une de nos six agences (Aéroport Toulouse-Blagnac / Arènes / Balma-Gramont / Basso Cambo / Jean Jaurès / Marengo-SNCF).

## MAISONS DE LA MOBILITÉ

La Maison de la Mobilité de Basso Cambo soutient les personnes en situation d'insertion ou de réinsertion professionnelle en leur proposant des solutions de déplacement adaptées à leurs besoins.

🏠 station Basso Cambo (ligne A du métro)  
✉ [contact.maisonmobilitelabasso@tisseo.fr](mailto:contact.maisonmobilitelabasso@tisseo.fr)

La Maison de la Mobilité de Labège accompagne les entreprises dans leur démarche de développement durable en étudiant les solutions transports les mieux adaptées (location et ateliers vélos, découverte d'itinéraires cyclables, accompagnement et animations PDE...)

🏠 61 Rue Pierre et Marie Curie à Labège  
☎ 05 61 75 80 80  
✉ [contact.maisonmobilitelabège@tisseo.fr](mailto:contact.maisonmobilitelabège@tisseo.fr)

## ALLÔ TISSÉO 05 61 41 70 70

Du lundi au vendredi de 6h à 20h et le samedi de 8h30 à 18h30.

Avec le site internet [tisseo.fr](http://tisseo.fr) et sa version mobile [mobi.tisseo.fr](http://mobi.tisseo.fr) toutes les informations essentielles aux déplacements sont à disposition (plan interactif, calculs d'itinéraires, tarifs, prochains passages...).

L'espace pro est une rubrique réservée aux entreprises pour des informations sur l'offre (tickets pros, prime transport, attestations...). Des contacts et liens utiles sont également disponibles pour les entreprises en démarche de Plan de Déplacement Entreprise.

Les services **AUDIOTEL ET SMS** permettent de connaître en quelques minutes le prochain passage d'un bus ou d'une ligne de bus. Finie l'attente à l'arrêt !

Par SMS Service gratuit (hors coût du SMS)

Pour connaître les deux prochains passages des bus qui desservent un arrêt : j'envoie TISSÉO + n° de l'arrêt aux 31200 et je reçois en quelques secondes la réponse par SMS.

Ou Pour connaître les deux prochains passages d'une ligne qui dessert un arrêt : j'envoie TISSÉO + n° de l'arrêt + n° de la ligne au 31200 et je reçois en quelques secondes la réponse par SMS.

Par téléphone Service gratuit (hors coût de l'appel) **0805 230 440**

## L'APPLI MOBILE TISSÉO

Elle permet aux voyageurs de gagner en autonomie et en confort. Elle est gratuite et disponible pour les smartphones Android et Apple.

Le plan permet de repérer les arrêts de bus, métro, tram ainsi que divers points d'intérêts et services utiles au quotidien (Vélô Toulouse / Agences Tisséo / lieux culturels, etc.). La géolocalisation marque instantanément les arrêts et points d'intérêt proches.

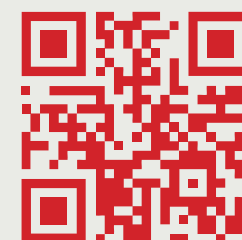
Pour chaque déplacement, le calcul d'itinéraire trouve en quelques secondes la solution la plus rapide et la mieux adaptée.

Les prochains passages : Plus de doute concernant les prochains passages des bus, tram et métro ! Les informations en temps réel, permettent de gagner quelques minutes précieuses sur une journée !

Les infos réseau et alertes : Nouvelles lignes, nouveaux itinéraires, perturbations ou travaux, actu réseau... À tout moment des alertes sont envoyées en cas de perturbation.

Les favoris permettent de créer des raccourcis vers ses arrêts privilégiés tout en les classant (amis, domicile, école, loisirs, sport et travail).

Promenons-nous  
dans la ville  
maintenant que  
l'appli est là...



Téléchargement gratuit





**NOS  
PARTENAIRES  
ÉCOMOBILITÉ**

## ADEME

Agence de l'Environnement et de la Maîtrise de l'Energie

Actrice du développement durable, l'ADEME participe à la mise en œuvre des politiques publiques en matière d'énergie et de protection de l'environnement.



## ARPE

Agence Régionale du Développement Durable

Aux côtés de la Région Midi-Pyrénées, l'ARPE a pour objectif de contribuer à la généralisation du développement durable sur les territoires.



## CAM

Communauté d'Agglomération du Muretain

La CAM, territoire dynamique au sud de la grande Agglomération Toulousaine, conduit un projet territorial axé sur son développement et la mise en œuvre de nombreux services en direction de ses habitants.



## CARSAT MIDI PYRÉNÉES

Caisse d'Assurance et Retraite & de la Santé Au Travail Midi Pyrénées

La Carsat Midi-Pyrénées est un organisme de Sécurité sociale. Trois grandes missions de service public pour être aux côtés des salariés et des entreprises tout au long de la vie professionnelle et au moment de la retraite.



## CCIT

Chambre de Commerce et d'Industrie de Toulouse

La CCI a pour vocation d'agir pour le développement économique au côté des entreprises.



## CEREMA

Centre d'Etudes et d'Expertise sur les Risques, l'Environnement, la Mobilité et l'Aménagement

Le Cerema répond au besoin de disposer d'un appui scientifique et technique renforcé, pour élaborer, mettre en œuvre et évaluer les politiques publiques de l'aménagement et du développement durables.



## CITIZ

Service d'autopartage

De la citadine à la familiale, le service d'autopartage Citiz vous permet d'utiliser en libre-service des véhicules pour vos déplacements professionnels, de loisir, etc... Ils sont accessibles 24h/24 pour 1h ou plus. Facturation à l'heure et au kilomètre, carburant et assurance inclus.



## COMMUNAUTÉ URBAINE TOULOUSE MÉTROPOLÉ

La communauté urbaine de Toulouse Métropole regroupe 37 communes qui s'associent au sein d'un espace de solidarité. Elles élaborent et conduisent ensemble un projet commun de développement urbain et d'aménagement de leur territoire.



## COOVIA

Coovia est une application mobile toulousaine de recherche d'itinéraires intégrant un service de covoiturage en temps réel.



## MAISON DU VÉLO

La Maison du Vélo Toulouse, face à la gare Matabiau, offre de nombreux services pour favoriser la pratique du vélo. Location de vélos urbains, vélos pliants, ateliers de réparations participatifs, marquage, services aux entreprises, formations, animations.



## RÉZO POUCE

RezoPouce est le premier réseau d'autostop organisé en France. Ce dispositif a vu le jour dans le Tarn et Garonne. Tisséo aide à sa mise en place expérimentale dans le nord et le sud-est de l'agglomération toulousaine.



## SICOVAL

Syndicat Intercommunal des Coteaux et de la Vallée de l'Hers

La Communauté d'Agglomération du Sicoval comprend aujourd'hui 36 communes du Sud-Est toulousain associées pour élaborer et conduire, ensemble, un projet commun de développement mêlant urbain et rural. Leurs richesses sont aussi bien économiques, associatives, humaines que culturelles.



## SITPRT

Syndicat Intercommunal des Transports Publics de la Région Toulousaine



## SNCF

Société Nationale des Chemins de Fer



## VÉLO TOULOUSE

Avec ses 253 stations sur la commune de Toulouse, ce système de vélos en libre-service est disponible 24h/24h et 7j/7j.





Pour plus d'informations sur la démarche,  
nos conseillers mobilité entreprise sont à votre disposition :

**05 67 77 80 80**  
**[contact.pde@tisseo.fr](mailto:contact.pde@tisseo.fr)**



**TISSÉO-SMTC**

7 esplanade Compans Caffarelli  
BP 11120  
31011 Toulouse Cedex 6